

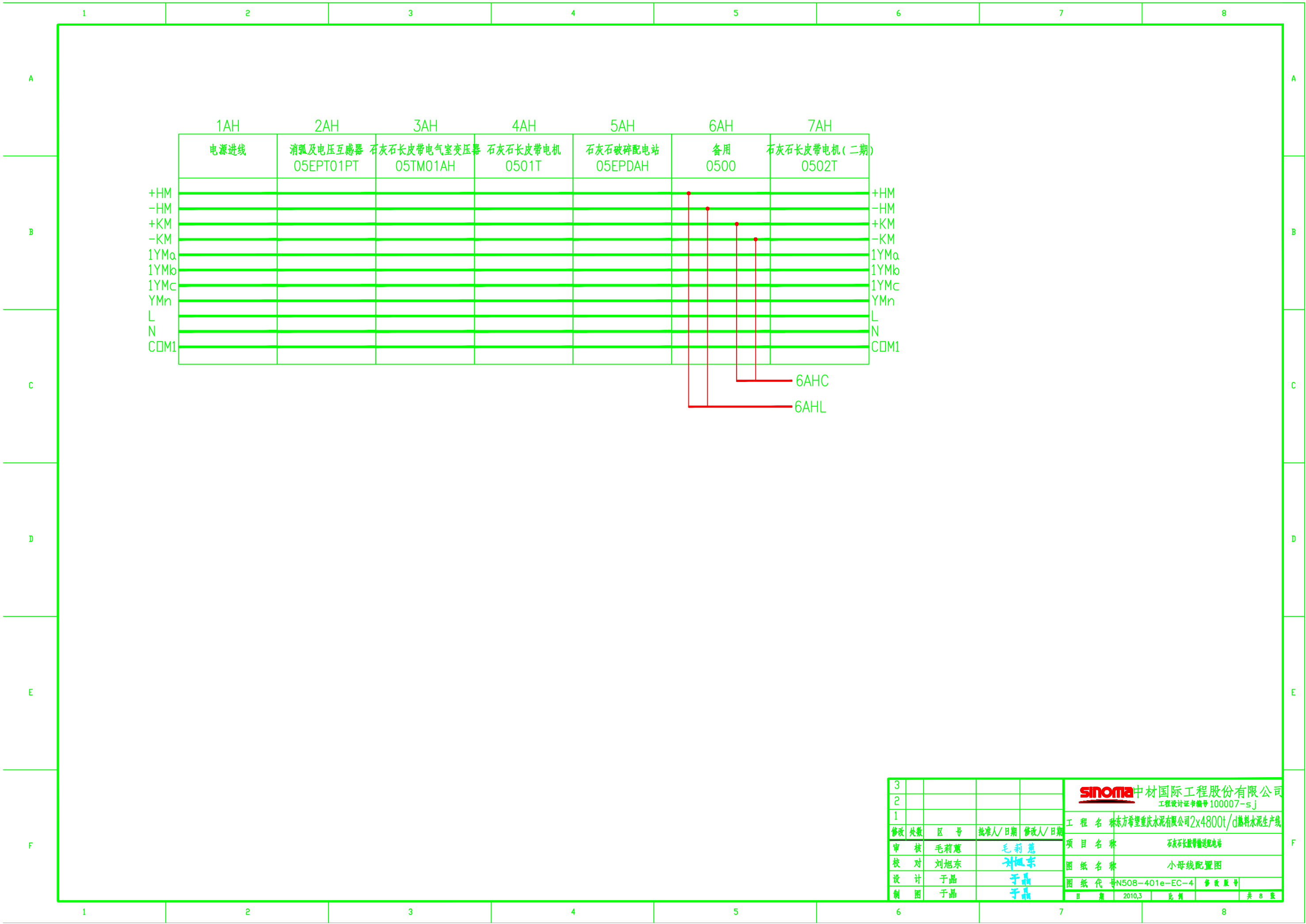




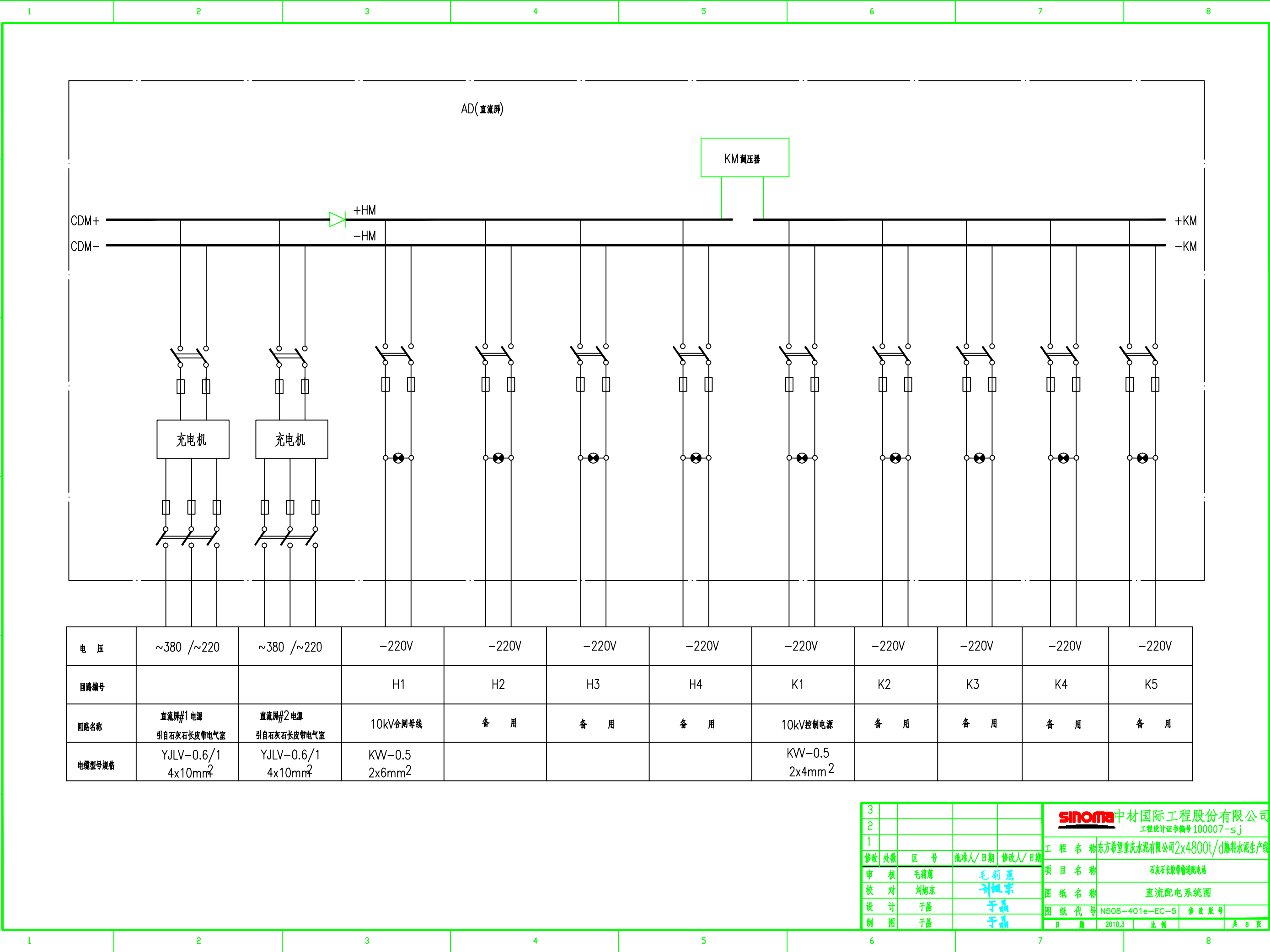
至柜顶小母线

I	柜号	
I21	甲	IFU +KM
I41	甲	2FU -KM
I69	甲	3FU +HM
I71	甲	4FU -HM
I01		+KM
I03		-KM
XBZD01	A421	1 2LH
XBZD03	B421	2 2LH
XBZD05	C421	3 2LH
XBZD06	N421	4 2LH
PJ	A411	5 1LH
	B411	6 1LH
PJ	C411	7 1LH
XBZD14	N411	8 1LH
XBZD07	L431	9 3LH
XBZD08	N431	10 3LH
		11
JBZD15	U630	q12 ITVq
PJ		q13
JBZD17	V630	q14 ITVb
PJ		q15
JBZD19	W630	q16 ITVc
PJ		q17
JBZD21	L630	18 ITVl
JBZD22	N630	19 ITVn
		20
IFU	1	q21 2XB
SA9		q22
XBZA20		q23
1XB	5	q24
XBZB29		q25
SA10	3	q26
XBZA15		q27
SA6	35	q28
XBZA22		q29
XBZA16		q30
GW	7	q31
SW		q32
GW	9	q33
SW		q34
SA2	33	q35
XBZA17		q36
2XB	31	q37
XBZB27		q38
XBZA18	37	q39 QF
		q40
XBZA12	4	41 HR
XBZA10	6	42 HG
2FU	2	q43 HQ
XBZA19		q44
		45
	901	46 +KM
XBZB01	902	47 -KM
XBZB02	903	48 QF
XBZB03	905	49 S9
XBZB04	907	50 S8
XBZB05	909	51 QG
XBZB06	9011	52 SM
XBZB07	913	53
XBZB08	915	54
		55
QF		56
QF		57
QF		58
QF		59
QF		60
XBZB15	701	61
XBZB16	702	62
XBZB17	703	63
XBZB18	704	64
XBZB19	705	65
XBZB20	706	66
		67
		68
3FU	871	69
		70
4FU	872	71
		72
XBZC09	RS485A	q73
		q74
XBZC10	RS485B	q75
		q76
XBZC07	屏柜	q77
		q78
		q79

3					<div>中材国际工程股份有限公司</div> <div>工程设计证书编号 100007-sj</div>				
2									
1									
修改	处数	区 号	批准人/日期	修改人/日期	工 程 名 称	东方希望重庆水泥有限公司2x4800t/d熟料水泥生产线			
审 核	毛莉蕙		毛莉蕙		项 目 名 称	石灰石长胶带输送配电站			
校 对	刘旭东		刘旭东		图 纸 名 称	二次端子接线图2			
设 计	于晶		于晶		图 纸 代 号	N508-401e-EC-3		修 改 版 号	
制 图	于晶		于晶		日 期	2010.3		比 例	
					共 8 张				



3					<div><div>Sinoma</div>中材国际工程股份有限公司</div> 工程设计证书编号 100007-SJ			
2								
1								
修改	处数	区 号	批准人/日期	修改人/日期	工 程 名	林东方希望重庆水泥有限公司2x4800t/d熟料水泥生产线		
审 核	毛莉慧		毛莉慧		项 目 名 称	石灰石长皮带输送电站		
校 对	刘旭东		刘旭东		图 纸 名 称	小母线配置图		
设 计	于晶		于晶		图 纸 代 号	N508-401e-EC-4	修 改 版 号	
制 图	于晶		于晶		日 期	2010.3	比 例	
					共 8 张			



## 设备材料表

设计号

**N508-401e-EC**

[illegible]