

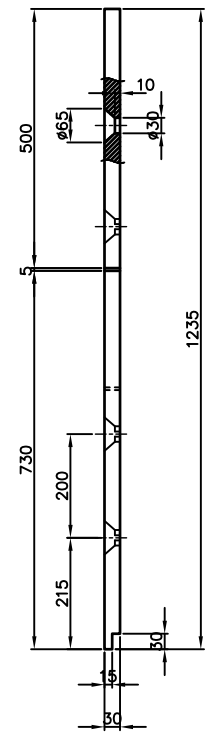
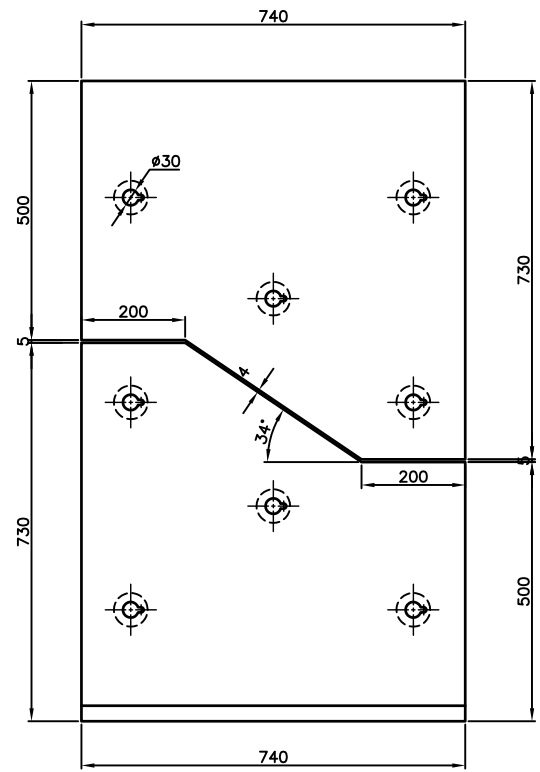
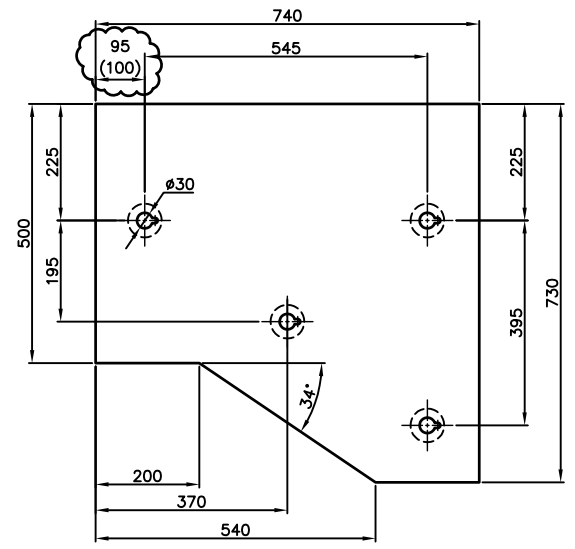
1 2 3 4 5 6

A

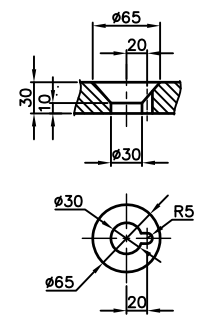
A

衬板A (B) 上半部

衬板A (B) 拼装三视图



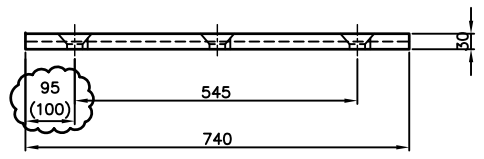
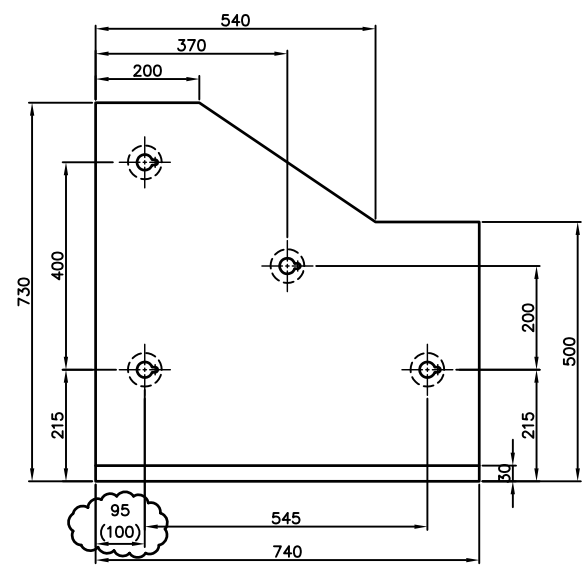
带棒沉头螺栓示意图



B

B

衬板(A) 下半部



附注:

1. 本衬板材质数量等详见请购单;
2. 除括号内的尺寸为衬板(B)的尺寸, 其余尺寸两类衬板相同;
3. 为便于安装, 上下两半留有4~5mm的缝隙, 请按图中尺寸制作, 包装时上下两半成对包装。

C

C

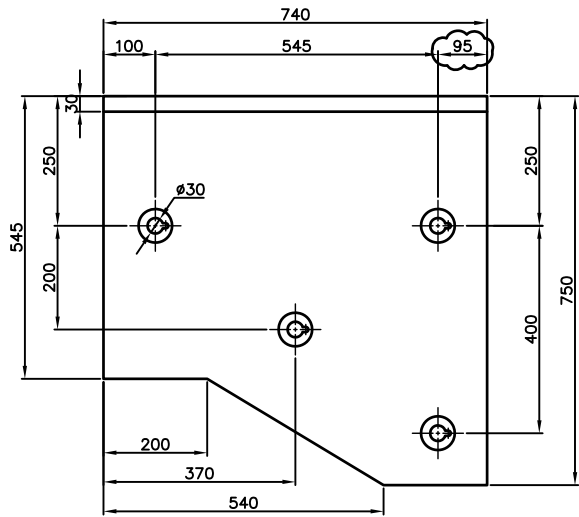
D

D

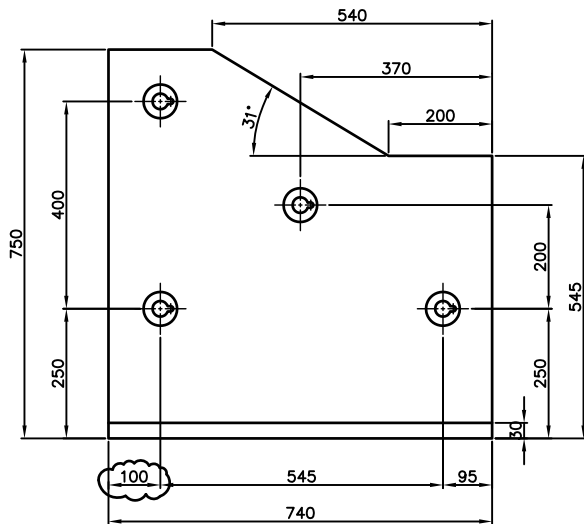
2					 阳新娲石水泥有限公司	
1						
修改	处数	区号	批准人/日期	修改人/日期	工程名称	阳新娲石日产4000t/d熟料水泥生产线
审定					项目名称	熟料破碎机耐磨衬板
审核					图纸名称	耐磨衬板A(B)
校对					图纸代号	修改版号
设计					日期	2016.6.27
制图		邹俊杰			比例	
					共张	

1 2 3 4 5 6

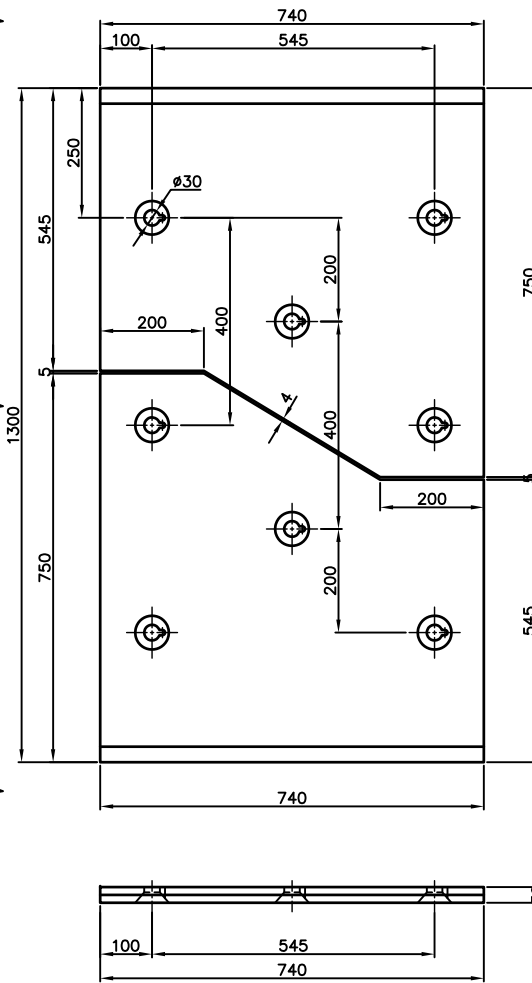
衬板上半部



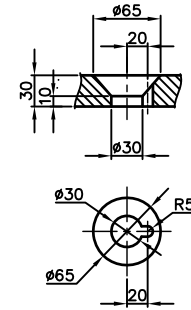
衬板下半部



衬板C拼装三视图



带棒沉头螺栓示意图



附注:

1. 本衬板材质为耐热钢, 具体材质详见清单;
2. 为便于安装, 上下两半留有4~5mm的缝隙, 请按图中尺寸制作, 包装时上下两半成对包装。

2					 阳新娲石水泥有限公司	
1						
修改	处数	区号	批准人/日期	修改人/日期	工程名称	阳新娲石日产4000t/d熟料水泥生产线
审定					项目名称	熟料破碎机耐磨衬板
审核					图纸名称	耐磨衬板 C
校对					图纸代号	修改版号
设计					日期	2016.6.27
制图	邹俊杰				比例	共 张